



## **Comunicat**

**În perioada 10-14 martie 2024 reprezentanți ai Administrației Parcului Național Ceahlău au participat, în Windhoek - Namibia, la primul congres internațional organizat de SMART Partnership**, forum nonprofit care a dezvoltat și supervizează implementarea pachetului software SMART Conservation Tools ([link!](#)) ca instrument suport pentru conservarea valorilor naturale la nivel global.

Instrumentul SMART Conservation Tools este o aplicație open source bazată pe ArcGIS a cărei funcționalitate complexă ajută administratorii de arii protejate să colecteze date din teren, să compileze date istorice și mai ales să interogheze datele colectate și să raporteze, clar și eficient, munca pe care o fac.

**Poate cel mai important lucru este că acest instrument asigură un management transparent și adaptativ al ariilor protejate și este de un real folos în planificarea activităților.**

Parcul Național Ceahlău utilizează SMART pentru colectarea datelor de prezență a speciilor valoroase, pentru monitorizarea speciilor, habitatelor și amenințărilor, pentru eficientizarea patrulelor, combaterea braconajului și pentru raportarea în timp real a impactului vizitării.

Instrumente precum SMART Conservation Tools sunt esențiale și critice în contextul global actual, de exemplu cel trasat de protocolul Kunming-Montreal Global Biodiversity Framework, semnat de aproape 200 de țări, națiuni care se angajează să încerce păstrarea cât mai nealterată a funcțiilor naturale pe 30% din planetă până în 2030.

**SMART Conservation Tools este utilizat în peste 1200 de arii protejate în mai mult de 100 de țări.** Un număr însemnat de țări au adoptat acest sistem la nivel național, pentru toate ariile protejate. **Parcul Național Ceahlău a fost primul în Europa care a implementat acest sistem** și l-a integrat într-un management mai eficient.

**Primul congres internațional Smart a adunat peste 300 de participanți** (profesioniști în domeniul conservării biodiversității: biologi, ecologi, rangeri, analiști, specialiști în informatică, politicieni, comunicatori etc.) **din 55 de țări**, uniți de ideea de conservare a valorilor naturale pe termen lung și de armonizare a dezvoltării comunităților cu cerințele de mediu.

**În cadrul congresului biologul Administrației Parcului Național Ceahlău a susținut o prezentare și un workshop de o oră**, ocazie cu care am evidențiat activitatea instituției și am detaliat instrumente gândite pentru creșterea profesionalismului celor ce administrează Arii Protejate, instrumente dezvoltate pentru Consorțiul SMART de către partenerii noștri, Propark - Fundația pentru Arii Protejate.

La ora actuală Administrația Parcului Național Ceahlău este implicată împreună cu Propark, într-un proces de elaborare a unui model de lucru SMART la nivel național care are potențialul de a centraliza și analiza în timp real activitatea administrațiilor de Parcuri Naționale și Naturale.

*\* Masa, cazarea și activitățile desfășurate au fost susținute financiar de Parteneriatul SMART. Singurele cheltuieli ale participanților au fost cele de transport.*

Director

Direcția de Administrare a Parcului Național Ceahlău  
Cătălin GAVRILESCU

**Consiliul Județean Neamț**  
**DIRECȚIA DE ADMINISTRARE A PARCULUI NAȚIONAL CEHLĂU**



Stațiunea Durău, Comuna Ceahlău, Județul Neamț, România  
Tel. / Fax: 0040-233-256600 [www.ceahlaupark.ro](http://www.ceahlaupark.ro) ; e- mail: [pnc@ceahlaupark.ro](mailto:pnc@ceahlaupark.ro)









**Consiliul Județean Neamț**  
**DIRECȚIA DE ADMINISTRARE A PARCULUI NAȚIONAL CEHLĂU**

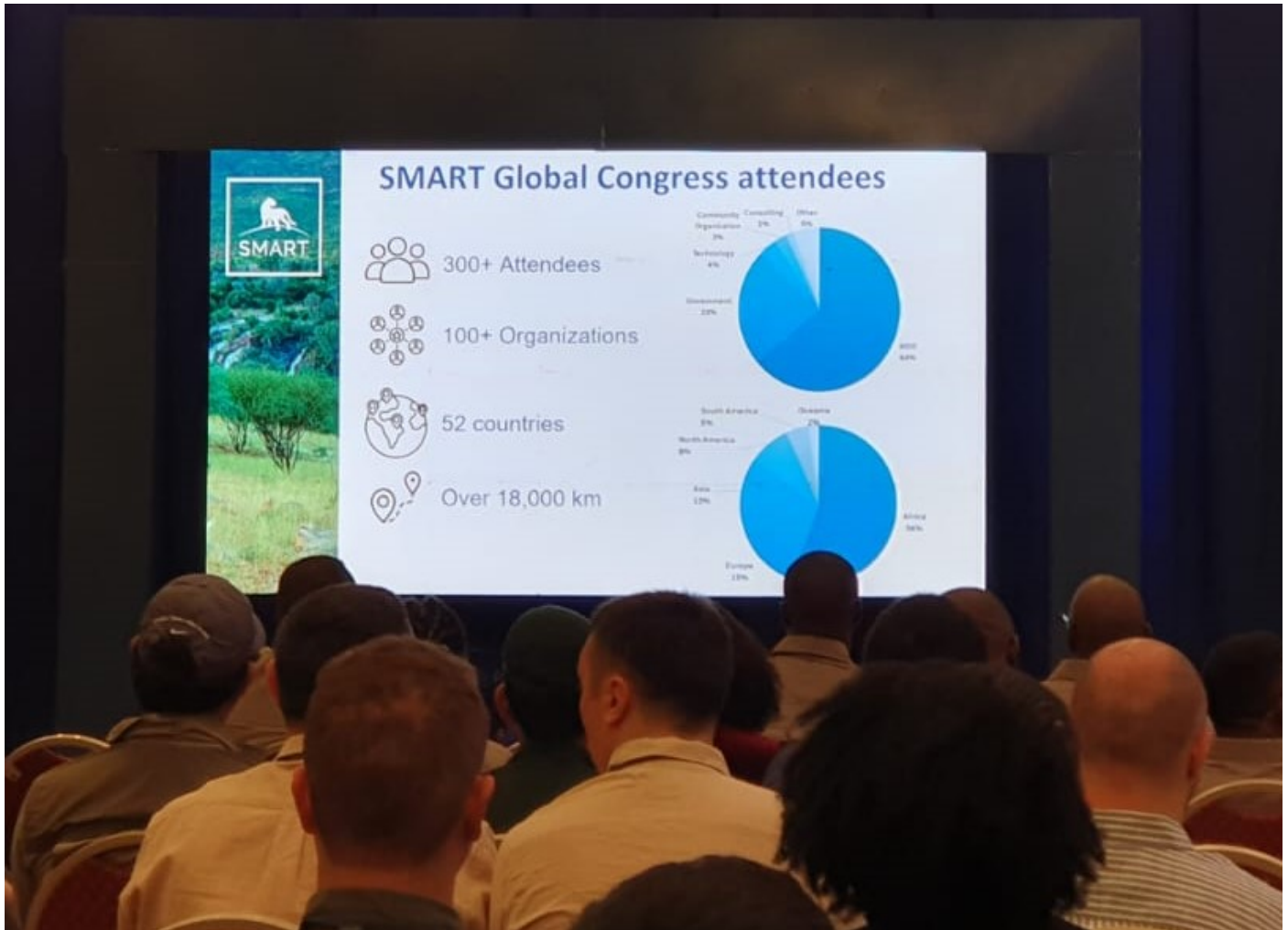


Stațiunea Durău, Comuna Ceahlău, Județul Neamț, România  
Tel. / Fax: 0040-233-256600 [www.ceahlaupark.ro](http://www.ceahlaupark.ro) ; e- mail: [pnc@ceahlaupark.ro](mailto:pnc@ceahlaupark.ro)





Stațiunea Durău, Comuna Ceahlău, Județul Neamț, România  
Tel. / Fax: 0040-233-256600 [www.ceahlaupark.ro](http://www.ceahlaupark.ro); e-mail: [pnc@ceahlaupark.ro](mailto:pnc@ceahlaupark.ro)





**Consiliul Județean Neamț**  
**DIRECȚIA DE ADMINISTRARE A PARCULUI NAȚIONAL CEHLĂU**



Stațiunea Durău, Comuna Ceahlău, Județul Neamț, România  
Tel. / Fax: 0040-233-256600 [www.ceahlaupark.ro](http://www.ceahlaupark.ro) ; e- mail: [pnc@ceahlaupark.ro](mailto:pnc@ceahlaupark.ro)



**Consiliul Județean Neamț**  
**DIRECȚIA DE ADMINISTRARE A PARCULUI NAȚIONAL CEHLĂU**



Stațiunea Durău, Comuna Ceahlău, Județul Neamț, România  
Tel. / Fax: 0040-233-256600 [www.ceahlaupark.ro](http://www.ceahlaupark.ro) ; e- mail: [pnc@ceahlaupark.ro](mailto:pnc@ceahlaupark.ro)



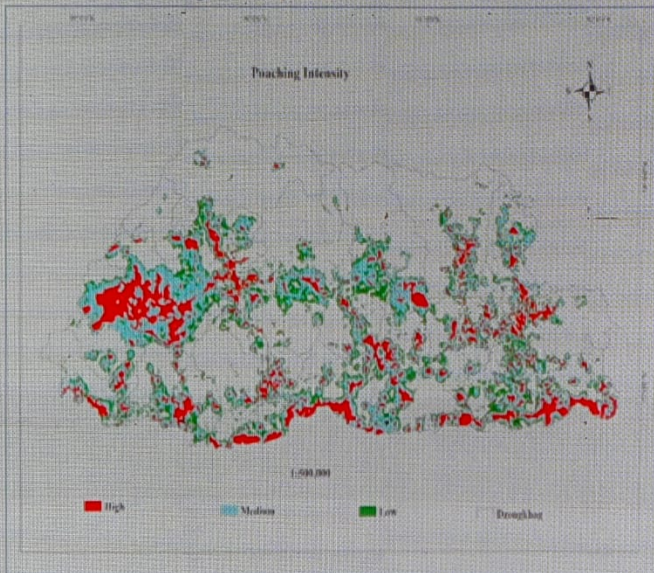






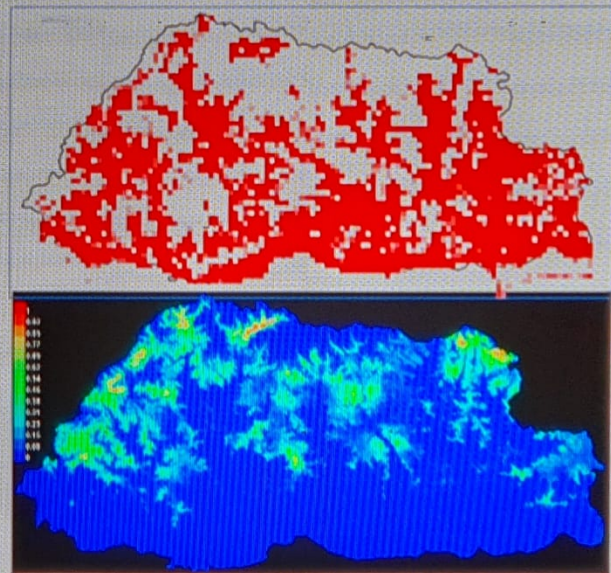
## Patrol Effort and Poaching threat with SMART

Poaching Hot-spot with use of SMART



11-03-2024

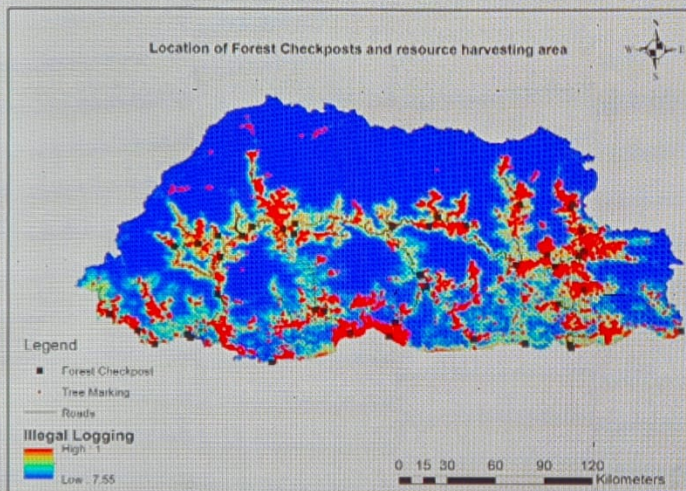
Patrol Effort



19

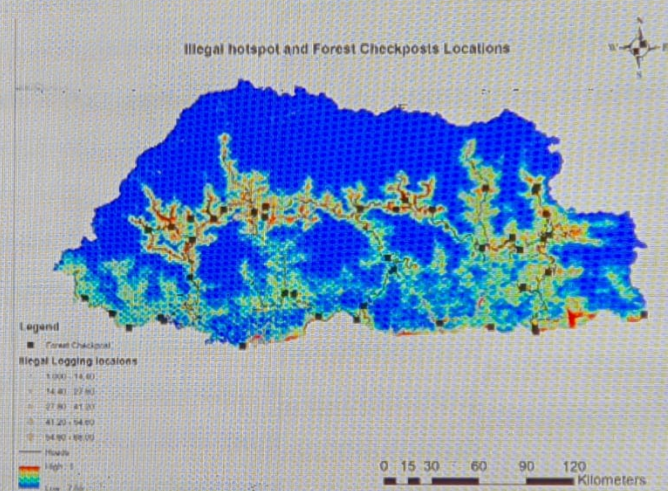
## SMART Report - Data-driven Decision Support

Location of Forest Checkposts and resource harvesting area



11-03-2024

Illegal hotspot and Forest Checkposts Locations



20